

# ООО «Волжские коммунальные системы»

Объект : Детский сад, расположенный по адресу: Самарская область,  
г.о. Тольятти, Комсомольский район, мкр. Жигулевское море.

Стадия : Рабочая документация

Наружные сети водоснабжения и канализации  
Спецификация оборудования

151,152/2019-0-НВК

151,152/2019-0-НВК.С

Технический директор



Е.М. Тимофеева

2019

Инв.№ подл. Подпись и дата Взам. инв.№

ВЕДОМОСТЬ РАБОЧИХ ЧЕРТЕЖЕЙ ОСНОВНОГО КОМПЛЕКТА МАРКИ НВК		
Лист	Наименование	Примечание
1	Общие данные	
2	План сетей	
3	Профиль сети К1	
4	Профиль В1 от ВК-8(пр.) до т.А	
5	Профиль В1 от ВК-8(пр.) до т.Б, от ВК-8(пр.) до МК-1.	
6	План колодца ВК-8(пр.). Разрез 1-1.	
7	Схема сети В1	
8	Таблица водопроводных колодцев. Таблица канализационных колодцев	

ВЕДОМОСТЬ ССЫЛОЧНЫХ И ПРИЛАГАЕМЫХ ДОКУМЕНТОВ		
Обозначение	Наименование	Примечание
	ССЫЛОЧНЫЕ	
Т.П. 902-09-22.84 ЦНИИЭП инженерного оборудования	Канализационные колодцы	
ТП 901-09-11.84 ЦНИИЭП	Колодцы водопроводные	
	ПРИЛАГАЕМЫЕ	
151,152/2019-0-НВК.С	Спецификация оборудования	

ОБЩИЕ УКАЗАНИЯ.

Рабочие чертежи разработаны в соответствии с действующими нормами, правилами и стандартами.  
Право осуществлять проектирование в области строительной деятельности данного рода объектов, предоставлено Выпиской из реестра членов саморегулируемой организации №873-19, выданной СРО А "МОПО" 03.07.2019г.  
Документация выполнена на основании задания на проектирование, утвержденного в установленном порядке с учетом требований СП 31.13330.2016 "Водоснабжение. Наружные сети и сооружения", СП 32.13330.2012 "Канализация. Наружные сети и сооружения", СП 42.13330.2011 «Градостроительство. Планировка и застройка городских и сельских поселений», СП 8.13130.2009 "Системы противопожарной защиты. Источники наружного противопожарного водоснабжения. Требования пожарной безопасности".

Проект выполнен на основании условий подключения (приложение 1), указанных в договорах о подключении (технологическом присоединении) к централизованной системе водоснабжения №151 от 07.08.2019 г. и к централизованной системе водоотведения № 152 от 23.08.2019 г.  
Проектом предусматривается подключение объекта капитального строительства – детского сада на 120 мест к существующей сети водопровода Д225 мм (ПЭ) в районе ж/дома по адресу: Майский проезд, 66 в колодце ВК-8, предусмотренного к реконструкции с увеличением диаметра для обеспечения возможности врезки сети водопровода в 2 нитки и установки запорной арматуры в сторону подключаемого объекта.

Трубопроводы водоснабжения проектируются из полиэтиленовых труб ПЭ100 SDR 17-160х9,5 "питьевая" по ГОСТ 18599-2001.  
Удаление канализационных стоков от детского сада на 120 мест предусмотрено в существующую сеть канализации Дн 160 мм (ПНД) от жилого дома, расположенного по адресу: Майский проезд, 68, в существующем колодце КК-9(сущ.).  
Сеть канализации запроектирована из полиэтиленовых труб с двухслойной профилированной стенкой "Корсис" по ТУ 2248-001-73011750-2013 DN160.  
Прокладка труб водоснабжения и канализации будет осуществляться открытым способом.  
Перед началом производства работ уточнить положение и отметки существующих сетей в местах врезок и пересечений. Внутриплощадочные сети и основные проектные решения смотри проект ЗСК-2015-02-НВК.

На основании СП 40-102-2000 приемку в эксплуатацию трубопроводов необходимо проводить, руководствуясь основными положениями СП 68.13330.2011, СП 129.13330.2011. При испытании трубопроводов водоснабжения и сдаче их в эксплуатацию должны составлять:  
– акты наружного осмотра трубопроводов и элементов (узлов, колодцев и т.г.);  
– акты испытаний на прочность и плотность трубопроводов;  
– акты на промывку и дезинфекцию водопроводов;  
– установление соответствия выполненных работ проекту;  
– акты входного контроля качества труб и соединительных деталей;  
Перечень видов работ, для которых необходимо составление актов свідетельствования скрытых работ по форме, приведенной в СП 48.13330.2011 "Организация строительства"; СП 40-102-2000 "Проектирование и монтаж трубопроводов систем водоснабжения и канализации из полимерных материалов":  
– подготовка основания под трубопроводы, величина зазоров и выполнение стыковых соединений; устройство колодцев; противокоррозионная защита трубопроводов, устройство упоров.

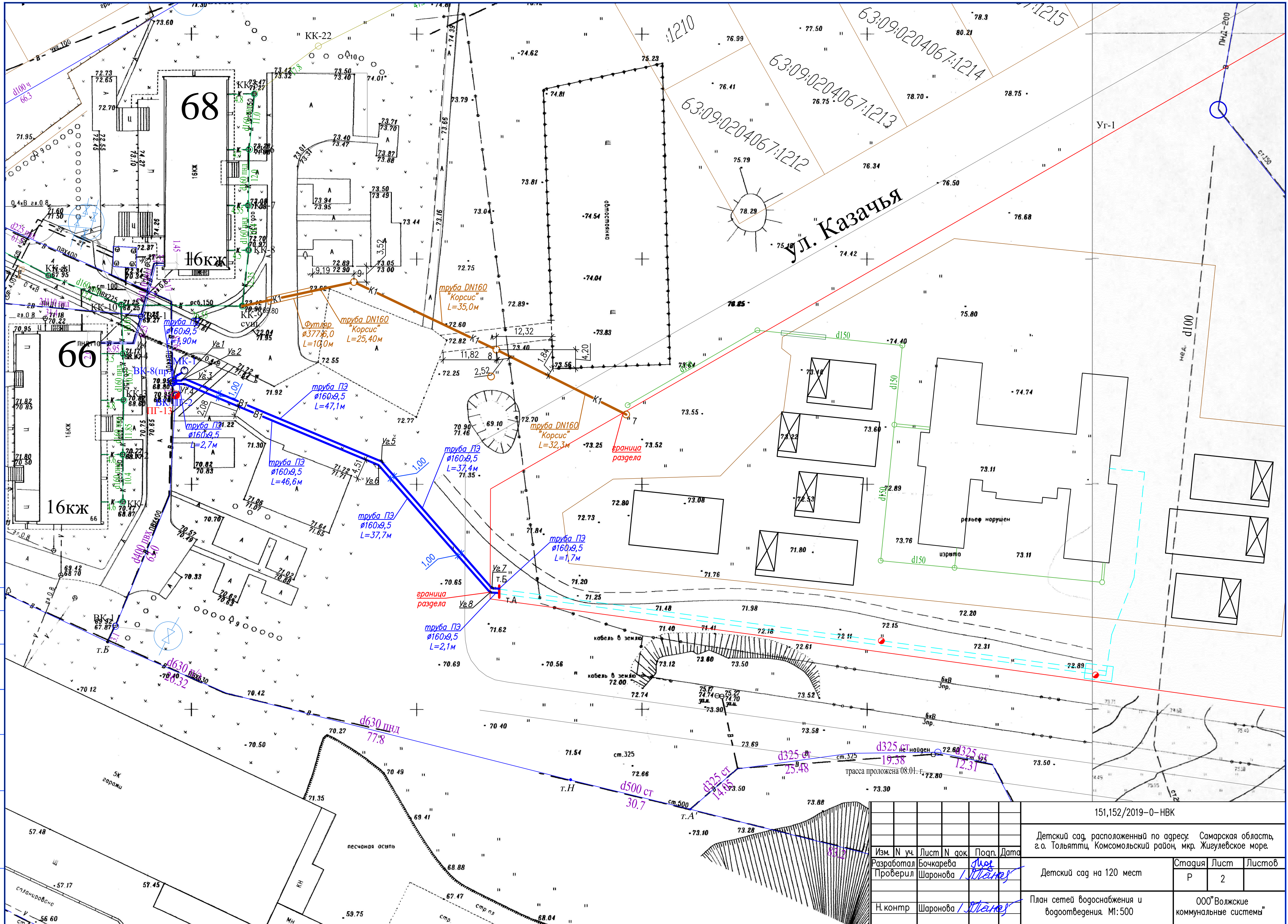
Монтаж и испытание сетей и сооружений производить в соответствии с СП 129.13330.2011 «Наружные сети и сооружения водоснабжения и канализации». Монтаж и испытание трубопроводов производить согласно СП 40-102-2000 "Проектирование и монтаж трубопроводов систем водоснабжения и канализации из полимерных материалов".

						151,152/2019-0-НВК		
Общество с ограниченной ответственностью «ВОЛЖСКИЕ КОММУНАЛЬНЫЕ СИСТЕМЫ»						Детский сад, расположенный по адресу: Самарская область, г.о. Тольятти, Комсомольский район, мкр. Жигулевское море.		
Изм.	№ уч.	Лист	№ док.	Подп.	Дата	Детский сад на 120 мест	Стадия	Лист
Разработал	Бочкарева	Лист		Лист			Р	1
Проверил	Шаронова					Общие данные.	000"Волжские коммунальные системы"	
Н. контр	Шаронова							
Тех. дир.	Тимофеева							



СОГЛАСОВАНО

ИНВ.Н. под. Подпись и дата



151,152/2019-0-НВК			
Детский сад, расположенный по адресу: Самарская область, г.о. Тольятти, Комсомольский район, мкр. Жигулевское море.			
Изм. N уч.	Лист N док.	Подп.	Дата
Разработал	Бочкарева	Шаронова	1.12.2019
Проверил	Шаронова	Шаронова	1.12.2019
Детский сад на 120 мест		Стадия	Лист
		Р	2
План сетей водоснабжения и водоотведения. М1:500		ООО "Волжские коммунальные системы"	

Формат А2



М 1:100 по вертикали  
М 1:500 по горизонтали

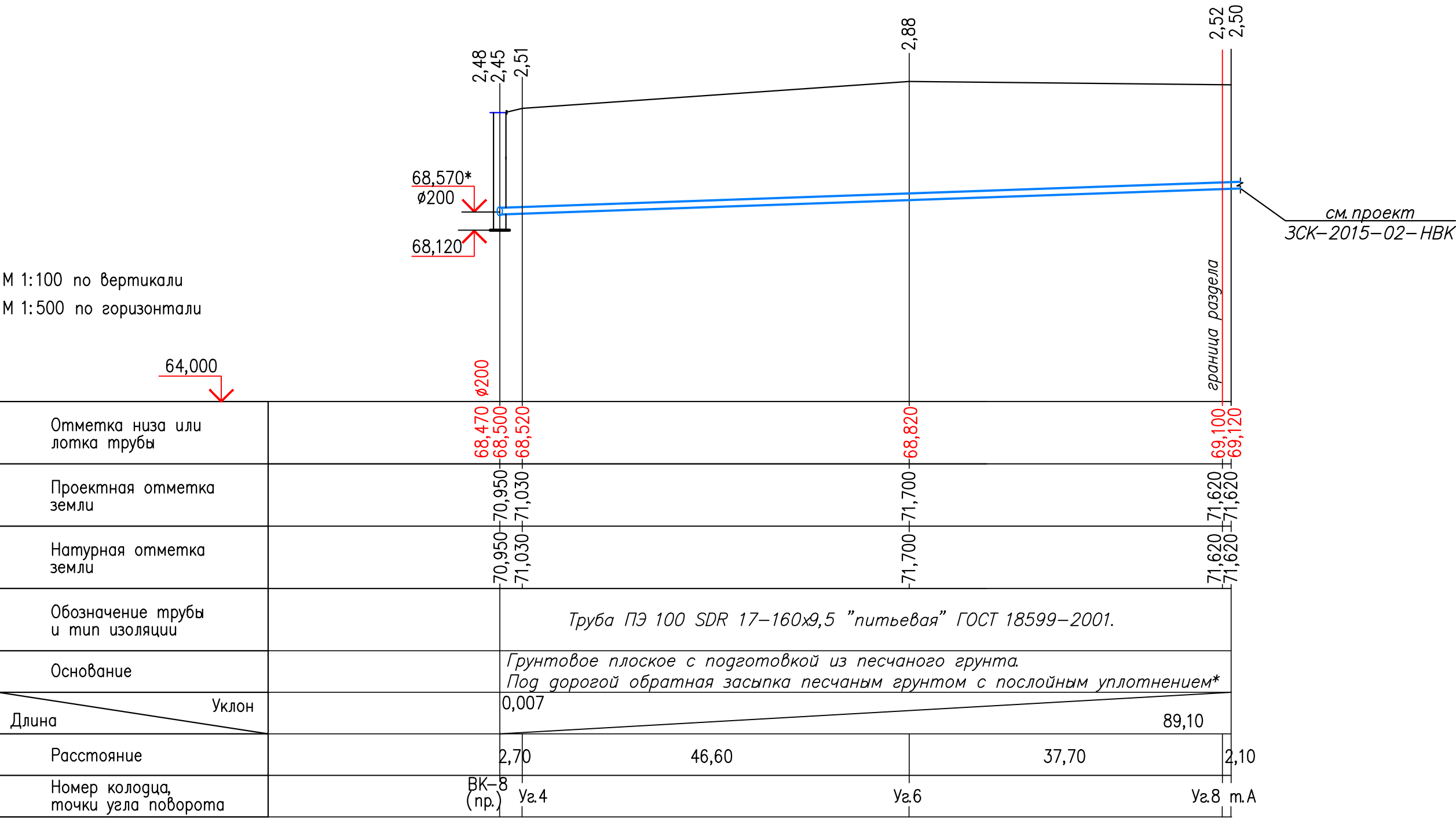
Отметка низа или лотка трубы	69,800	69,880	70,030	70,270	70,290	70,520
Проектная отметка земли	72,420	72,420	72,600	72,700	72,700	74,200
Натурная отметка земли	72,420	72,420	72,600	72,700	72,700	74,200
Обозначение трубы и тип изоляции	Труба полиэтиленовая гофрированная с двойной стенкой "КОРСИС" DN160/138 по ТУ 2248-001-73011750-2013					
Основание	Грунтовое плоское с подготовкой из песчаного грунта. Под дорогой обратная засыпка песчаным грунтом с послойным уплотнением					
Длина	Уклон 0,007					92,70
Расстояние	25,40	35,0	32,30			
Номер колодца, точки угла поворота	КК-9(сущ.)	9	8	7		

Примечание: \* отметки и диаметры сетей уточнить по месту

						151,152/2019-0-НВК		
						Детский сад, расположенный по адресу: Самарская область, г.о. Тольятти, Комсомольский район, мкр. Жигулевское море.		
Изм.	N уч.	Лист	N док.	Подп.	Дата	Детский сад на 120 мест	Стадия	Лист
Разработал	Бочкарева	Лист		М.П.			Р	3
Проверил	Шаронова	Лист		М.П.		Профиль сети К1	ООО "Волжские коммунальные системы"	
Н. контр.	Шаронова	Лист		М.П.				

B1

М 1:100 по вертикали  
М 1:500 по горизонтали

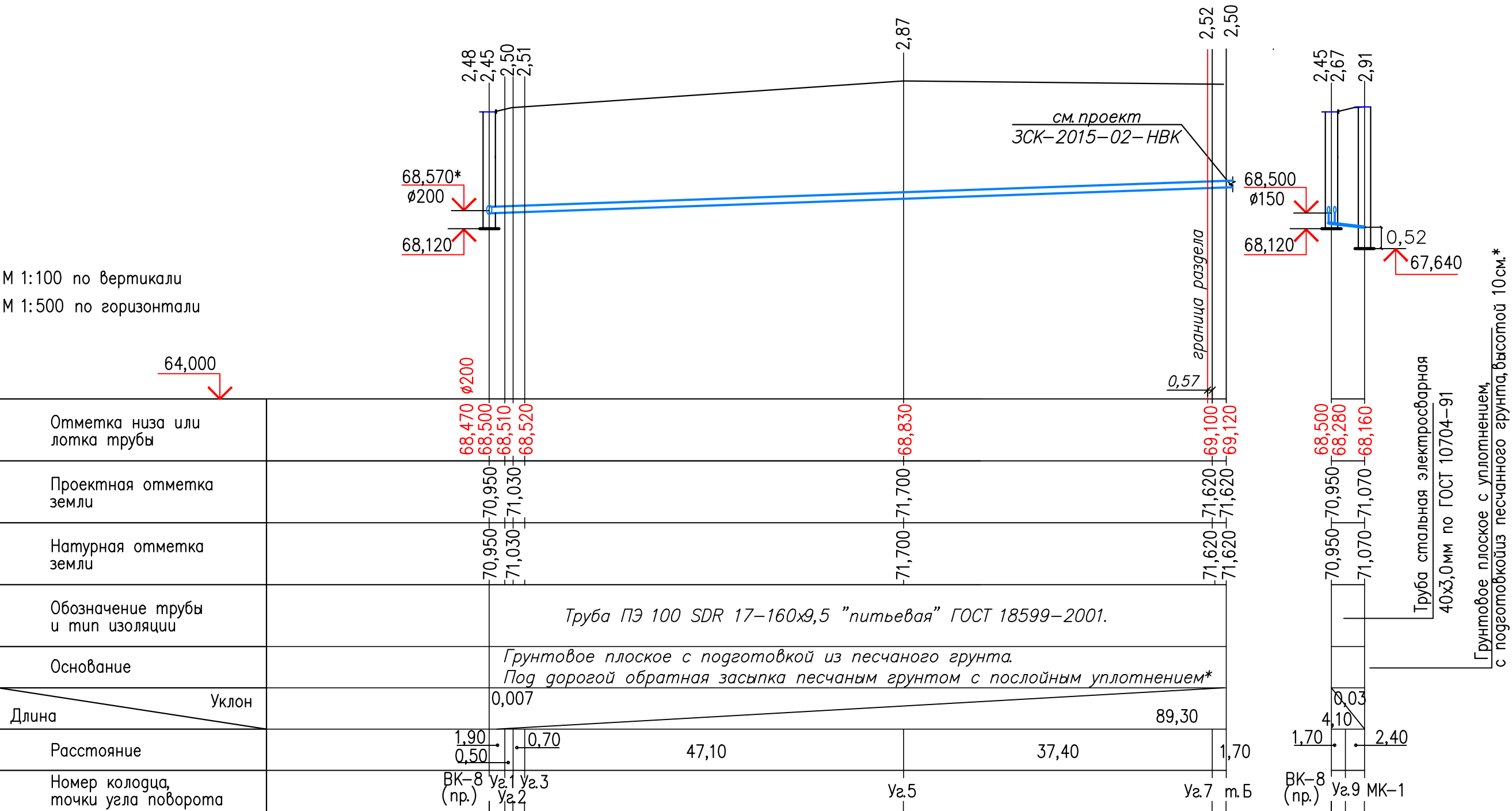


Обратная засыпка\*— песок, высотой 30см. выше верха трубы, с последующим уплотнением.  
Уплотнение грунта— трмбование грунта основания на глубину 0,3м до плотности сухого грунта не менее 1,65 тс/м3 на нижней границе уплотненного слоя.

							151,152/2019-0-НВК
							Детский сад, расположенный по адресу: Самарская область, г.о. Тольятти, Комсомольский район, мкр. Жигулевское море.
Изм. N уч.	Лист N док.	Подп.	Дата				Детский сад на 120 мест
Разработал	Бочкарева	Шаронова					Стадия
Проверил							Р
							Лист
							Листов
							4
Н. контр.	Шаронова						Профиль В1 от ВК-8(пр.) до м.А
							000"Волжские коммунальные системы"

B1

М 1:100 по вертикали  
М 1:500 по горизонтали

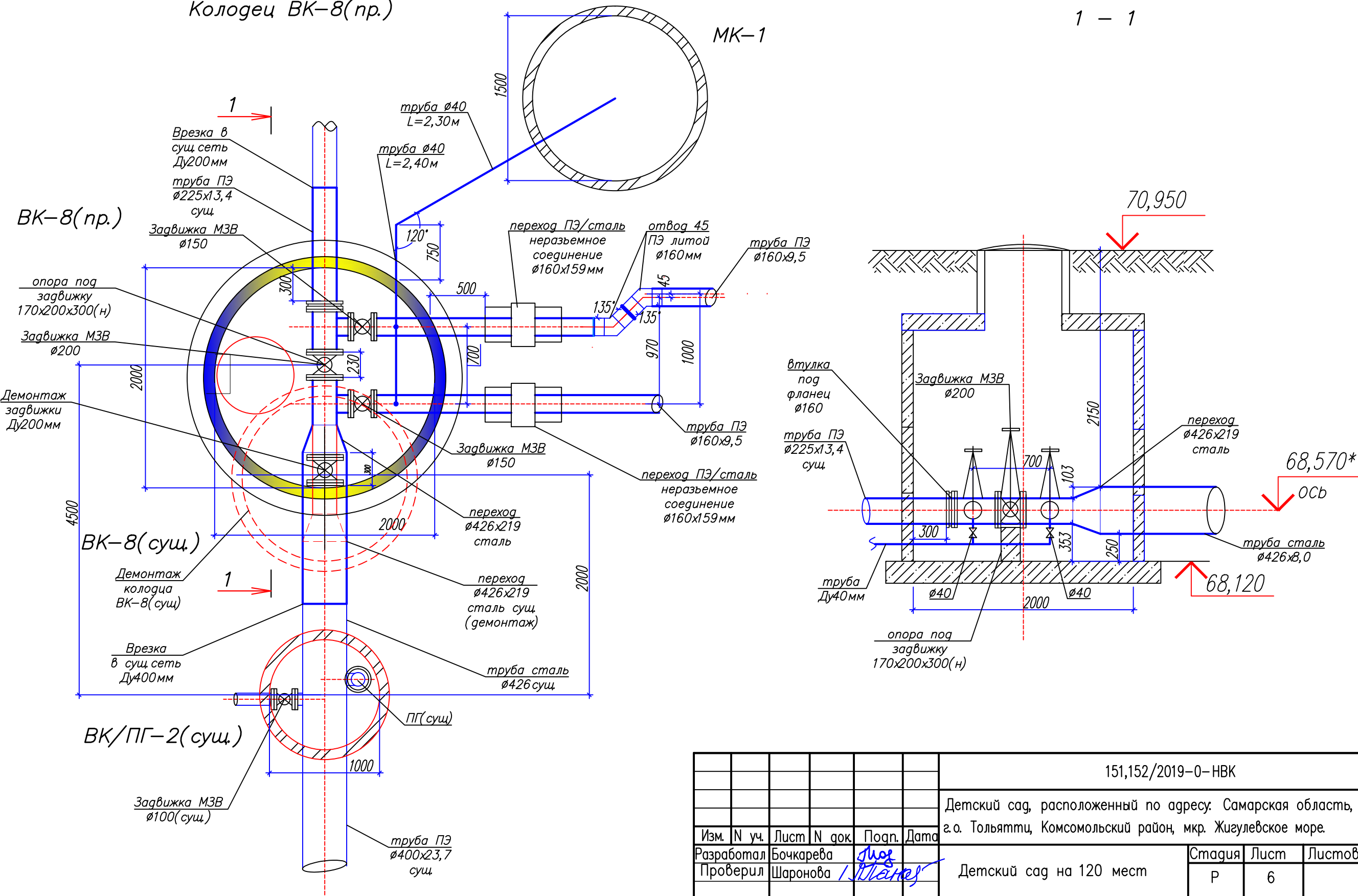


Обратная засыпка\*— песок, высотой 30 см. выше верха трубы, с последующим уплотнением.  
Уплотнение грунта— трмбование грунта основания на глубину 0,3 м до плотности сухого грунта не менее 1,65 тс/м3 на нижней границе уплотненного слоя.

						151,152/2019-0-HBK		
						Детский сад, расположенный по адресу: Самарская область, г.о. Тольятти, Комсомольский район, мкр. Жигулевское море.		
Изм. N уч.	Лист N док.	Подп.	Дата			Детский сад на 120 мест	Стация	Лист
Разработал	Бочкарева	Шаронова					Р	5
Проверил	Шаронова							
Н. контр.	Шаронова					Профиль В1 от ВК-8(пр.) до м.Б, от ВК-8(пр.) до МК-1.	000"Волжские коммунальные системы"	

Колодец ВК-8(пр.)

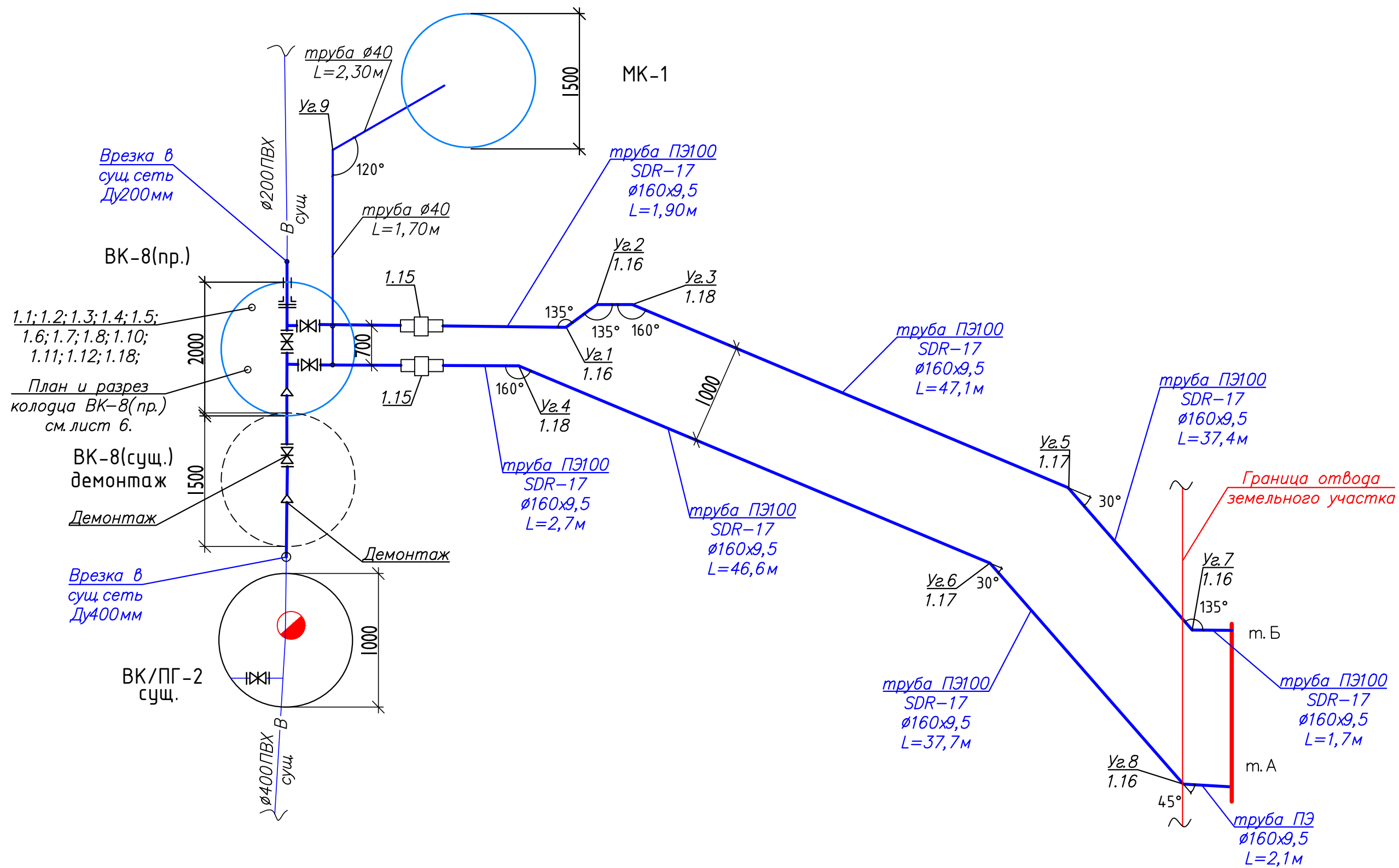
1 - 1



Инв.№	подл.	Подпись и дата	Взам. инв.№

						151,152/2019-0-НВК		
						Детский сад, расположенный по адресу: Самарская область, г.о. Тольятти, Комсомольский район, мкр. Жигулевское море.		
Изм.	N уч.	Лист	N док.	Подп.	Дата	Детский сад на 120 мест	Стадия	Лист
Разработал		Бочкарева		Шаронова	15.04.2019		Р	6
Проверил		Шаронова		15.04.2019		План колодца ВК-8(пр.) Разрез 1-1.		
						ООО "Волжские коммунальные системы"		

Инв. N	подл.	Подпись и дата	Взам. инв. N



						151,152/2019-0-НВК		
						Детский сад, расположенный по адресу: Самарская область, г.о. Тольятти, Комсомольский район, мкр. Жигулевское море.		
Изм. N	уч.	Лист N	док.	Подп.	Дата	Детский сад на 120 мест	Стадия	Лист
Разработал		Бочкарева		Шаронова			Р	7
Проверил		Шаронова		Шаронова		Схема сети В1	000"Волжские коммунальные системы"	
Н. контр.		Шаронова		Шаронова				



ТАБЛИЦА ВОДОПРОВОДНЫХ КОЛОДЦЕВ Т.П. 902–09–11.84

колодца по плану	Марка колодца по грун- товым условиям	Диаметр трубопро- водов.		Полная глубина колодца	Диаметр колодца, Дмм	Высота рабочей части, Н мм	Высота горловины, мм	Объем бетона на опоры, мм	Расход материалов																Гидроизоляция, мм			
		Ду мм	du мм						Днище	Рабочая часть				Плита перекрытия				Горловина				Стремянка						
									Сборные железобетонные элементы по Серии 3.900–3 вып.7																			
									КЦД-15	КЦД-20	КЦ 15–6	КЦ 15–9а	КЦ 20–6	КЦ 20–6а	КЦ 20–9	КЦ 20–9а	КЦП1–15–1	КЦП1–15–2	КЦП1–20–1	КЦП1–20–2	КЦО-1			КЦО-7–3		КЦО-7–9	КЦО-3	Кирпичная кладка, ряды
												В1																
ВК-1 (пр.)	В-1	400	200	2830	2000	2100	730			1				2	1			1		1	1					Т	С-3	10
МК-1	В-1	40	–	3430	1500	2400	1030		1		4						1			1	2					Л	С-4	10

ТАБЛИЦА КАНАЛИЗАЦИОННЫХ КРУГЛЫХ ЖЕЛЕЗОБЕТОННЫХ КОЛОДЦЕВ Т.П. 902–09–22.84

N колодца по плану.	Марка колодца по грунтовым условиям	Марка колодца	Полная глубина колодца по профилю, Н1, мм.	Диаметр колодца, Дк, мм.	Глубина лотка, hл, мм.	Высота рабочей части, Нр, мм.	Высота горловины, hg, мм.	Объем бетона на лоток, м3.	Расход материалов																				Кирпичная кладка, ряды	Тип люка	Стремянка	Гидроизоляция
									Днище	Рабочая часть						Плита перекрытия				Горловина												
Сборные железобетонные элементы. Серия 3.900–1–14. Выпуск 1.																																
КЦД–10	КЦД–15	КЦД–20	КЦ–10–6	КЦ–10–9	КЦ–15–6	КЦ–15–9	КЦ–20–6	КЦ–20–9	КЦП–10–1	КЦП–10–2	КЦП–15–1	КЦП–15–2	КЦП–20–1	КЦП–20–2	КЦО–1	КЦ–7–3	КЦ–7–9	КЦО3														
1	2	3	4	5	6	7	8	9	10	11	12	13	14	15	16	17	18	19	20	21	22	23	24	25	26	27	28	29	30	31	32	
К1 Канализация бытовая.																																
7	см. проект 3СК–2015–02–НВК																															
8	I	КСЛ	2430	1500	200	1800	430	0,46		1				2					1					1					Л	С1–04	10	
9	I	КСП	2570	1500	200	1800	570	0,46		1				2					1					3					Л	С1–04	10	

						151,152/2019–0–НВК			
						Детский сад, расположенный по адресу: Самарская область, г.о. Тольятти, Комсомольский район, мкр. Жигулевское море.			
Изм. N уч.	Лист N док.	Подп.	Дата			Детский сад на 120 мест	Стадия	Лист	Листов
Разработал	Бочкарева	Лис					Р	8	
Проверил	Шаронова	Шаронова							
Н. контр.	Шаронова	Шаронова				Таблица водопроводных колодцев Таблица канализационных колодцев	000"Волжские коммунальные системы"		

Инв.Номер  
Подп. и дата  
Взам.инв.№

	Наименование и техническая характеристика	Тип, марка, обозначение документа, опросного листа	Код оборудования, изделия, материала	Завод-изготовитель	Единица измерения	Количество	Масса единицы, кг	Примечание
1	2	3	4	5	6	7	8	9
	1.Хозяйственно-питьевой противопожарный водопровод В1							
1.1	Задвижка с обрезиненным клином с невыедным шпинделем Ру 1,6МПа Ду200мм	30ч39р (МЗВ)		ОАО "Завод Водоприбор" г.Москва	шт	1	61,50	
1.2	Задвижка с обрезиненным клином с невыедным шпинделем Ру 1,6МПа Ду150мм	30ч39р (МЗВ)		ОАО "Завод Водоприбор" г.Москва	шт	2	42,0	
1.3	Кран шаровый муфтовый латунный Ду 40мм	11627п1		ОАО "Бологовский арматурный завод" г.Бологое	шт	2	1,14	
1.4	Фланец стальной приварной 1-200-10 см3	ГОСТ Р 54432-2011			шт	3		
1.5	Фланец стальной свободный 1-200-10 см3	ГОСТ Р 54432-2011			шт	1		
1.6	Фланец стальной приварной 1-150-10 см3	ГОСТ Р 54432-2011			шт	4		
1.7	Втулка под фланец ПНД 225 ПЭ100 SDR17	ТУ 2248-143-002-03335-2002			шт	1		
1.8	Переход стальной бесшовный 426х12,0-219х8,0	ГОСТ 17378-2001			шт	1	32,0	
1.9	Тройник стальной переходной 219х6,0-159х6,0	ГОСТ 17376-2001			шт	2	10,20	
1.10	Труба из полиэтилена ПЭ100 SDR17 S8-160х9,5"питьевая	ГОСТ 18599-2001			м	187,0		
1.11	То же ПЭ100 SDR17 S8-225х13,4"питьевая	ГОСТ 18599-2001			м	1,50		
1.12	Труба стальная водогазопроводная оцинкованная обыкновенная Ø40х3,5мм	ГОСТ 3262-75*			м	5,0		

						151,152/2019-0- НВК С			
						Детский сад, расположенный по адресу: Самарская область, г.о. Тольятти, Комсомольский район, мкр. Жигулевское море.			
Изм.	N уч.	Лист	N док.	Подп.	Дата	Детский сад на 120 мест	Стадия	Лист	Листов
Разработал	Бочкарева	Шаронова					Р	1	3
Проверил						Спецификация оборудования.	ООО "Волжские коммунальные системы"		
Н. контр.	Шаронова								

Инв.№подл. Подр. и дата Взам.инв.№

	Наименование и техническая характеристика	Тип, марка, обозначение документа, опросного листа	Код оборудования, изделия, материала	Завод-изготовитель	Единица измерения	Количество	Масса единицы, кг	Примечание
	2	3	4	5	6	7	8	9
1.13	Труба стальная электросварная прямошовная Ø159х8,0мм	ГОСТ 10704-91*			м	2,0		
1.14	Труба стальная электросварная прямошовная Ø426х11,0мм	ГОСТ 10704-91*			м	1,50		
1.15	Неразъемное соединение "полиэтилен-сталь" 160х159мм	Торговая сеть		Рубежанский трубный завод	шт	2		
1.16	Отвод 45° ПНД 160 ПЭ100	ТУ 12248-143-002-03335-2002			шт	4		
1.17	Отвод 30° ПНД 160 ПЭ100	ТУ 12248-143-002-03335-2002			шт	2		
1.18	Отвод 160° ПНД 160 ПЭ100	Изготовить			шт	2		
1.19	Гильза из стальной электросварной трубы 325х4,0 L=0,2м	Изготовить			шт	1		
1.20	Врезка в действующую сеть Ду200х200мм				шт	1		
1.21	Врезка в действующую сеть Ду400х400мм				шт	1		
1.22	Демонтаж существующего колодца ВК-8.				шт	1		
1.23	Колодец водопроводный ВК-8(пр.)	см. лист 8-НБК			шт	1		
1.24	Колодец водопроводный мокрый МК-1	см. лист 8-НБК			шт	1		
1.25	Вскрытие и восстановление асфальтового покрытия				М²	10,0		
1.26	Вскрытие и восстановление тротуарного покрытия				М²	8,0		
1.27	Демонтаж и восстановление бордюрного камня				М	4,0		
1.28	Демонтаж и восстановление тротуарного камня				М	8,0		

Изм.	Кол.уч.	Лист	№ док.	Подп.	Дата

151,152/2019-0-НБК.С



